

Mio SM

SPOT



ОПИС

Mio SM – світильник із монтажем безпосередньо на стелю. Це чудовий варіант для інтер'єрів, де потрібне компактне акцентне освітлення без підвісів. Ідеальний вибір для шоурумів, галерей і громадських просторів з відкритими стелями.

Опційно доступна версія із сегментарним рефлектором із матеріалу MIRO-Silver® (позначення S), що підвищує світлову ефективність до 97%.



Антиблікове кільце: для підвищеного комфорту клієнтів та працівників.



Компактний корпус: гармонійно вписується в будь-який інтер'єр і не привертає зайвої уваги.



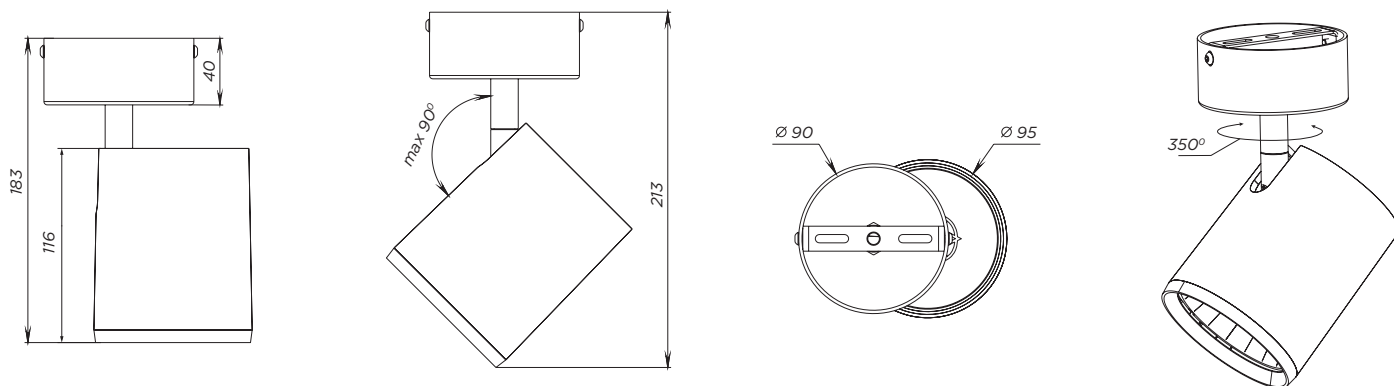
Широкий вибір кутів розкриття: завдяки змінним відбивачам світильник формує як вузький, так і широкий промінь акцентного світла.



Загальні характеристики

Тип світильника	Spot (точкове світло)
Сфери застосування	акцентне освітлення
Блок живлення	вбудований LED драйвер
Напруга живлення	230В, 50Гц
Джерело світла	світлодіодний COB
Оптика	алюмінієвий рефлектор MIRO-Silver®
Коефіцієнт потужності	0,95
Охолодження	пасивне
Корпус	алюмінієвий
Вага	0,54 кг
Пакування	індивідуальне / групове
Ресурс роботи	50 000 годин
Гарантія	5 років / 50 000 годин
Сертифікати	CE, UKCA, UA

Розміри



Сфера застосування



Mio SM

SPOT

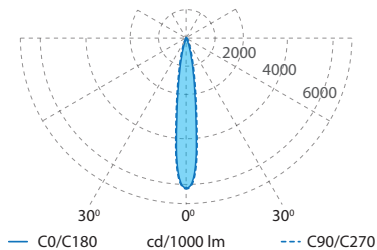
Номенклатура

Світильник SPOT Mio													
SO		60°		22W		840		SM		IP21		BL	
Тип замовлення	Тип фільтра світильника	Кут розкриття світильника	Потужність світильника, W	Індекс передачі кольору світильника (CRI)	Колірна температура світильника, K	Спеціальне світло світильника	Тип монтажу світильника	IP світильника	Колір корпусу світильника				
SO	HF	15°	9	8	3000	meat red meat white meat vivid elite bread bread vivid bakery cheese vegetables&fruits vegetables&fruits vivid fish white fish vivid fish premium color 3000 bright color 3000 bright color 3500 bright color 4000 true white premium white 3000 premium white 3500 premium white 4000	SM	IP21	BL	black RAL 9005			
		15°S	13		3500								
17°S	19	9	4000										
24°	22		2700										
36°		3000											
36°S		3500											
60°		4000											
62°x34°													
34°x62°													
										WH	white RAL9016		

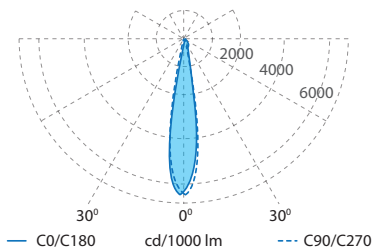
Фактичне відхилення споживаної потужності від зазначених значень не перевищує ±5%.

Розрахунок світлового потоку базується на LED із колірною температурою 4000 K, CRI80. Відхилення світлового потоку від зазначених значень не перевищує ±10%.

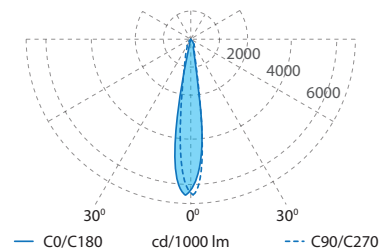
Варіант кута розсіювання



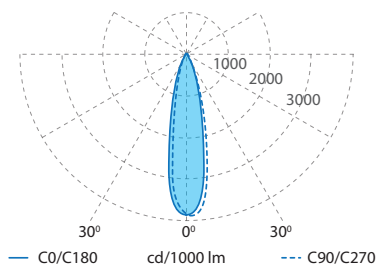
15°



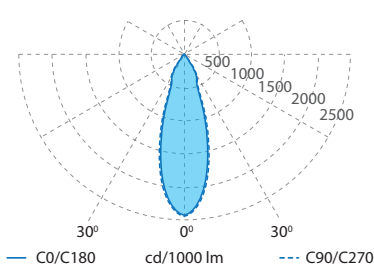
15°S



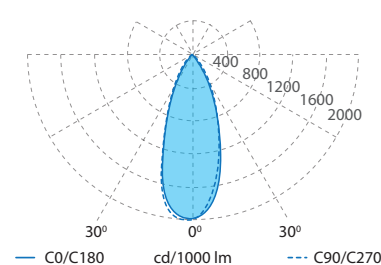
17°S



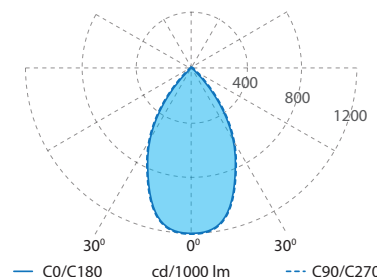
24°



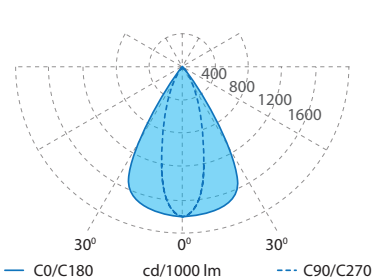
36°



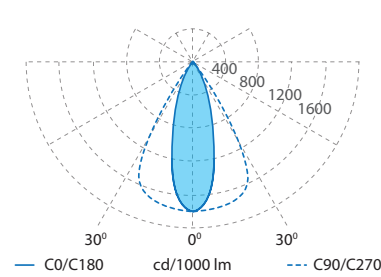
36°S



60°



62°x34°



34°x62°

Технічні характеристики, а також параметри розмірів і ваги підготовлені з максимально можливою точністю.

Інформація щодо ресурсу LED - L90 / B10 за температури навколишнього середовища 25 °С.

Усі розміри вказані в мм. Для світлового потоку та робочих характеристик застосовується допуск $\pm 10\%$.

Мінімальний індекс кольоропередачі - Ra > 80 / > 90. Зображення продукції наведені як приклад і можуть відрізнятися від оригіналу. Ми залишаємо за собою право вносити зміни з метою вдосконалення продукції.