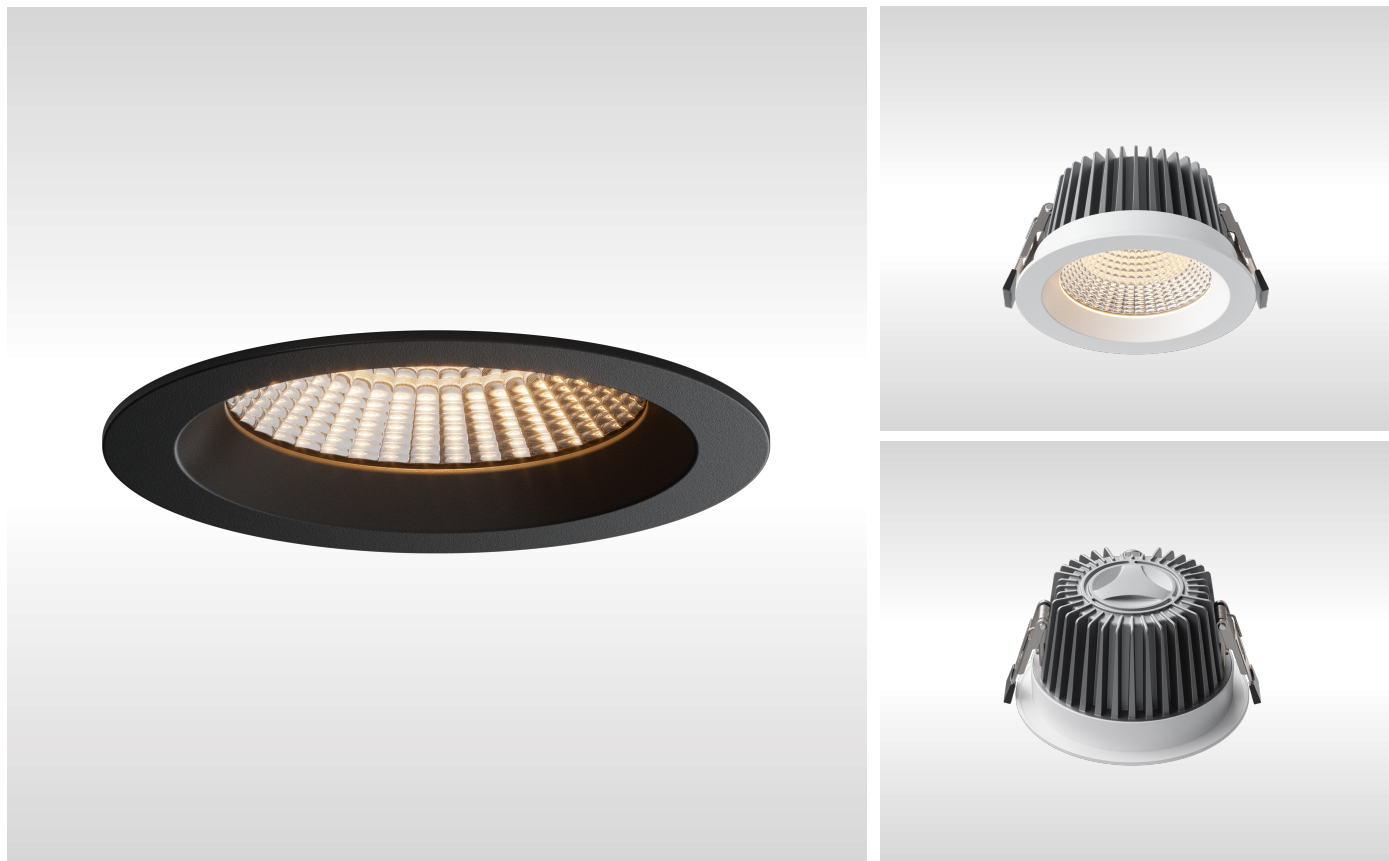


# Molo

## SPOT



### ОПИС

Вбудований світильник Molo – ідеальне рішення для ритейлу. Завдяки компактному та ненав'язливому дизайну він легко інтегрується в будь-який інтер'єр, забезпечуючи комфортне та ефективне освітлення. Його універсальність дозволяє використовувати Molo як для загального, так і для акцентного освітлення.

Світильник має підвищену стійкість до вологи й пилу, що робить його відмінним вибором для приміщень з високою вологістю або пиловим середовищем.



website



**Ступінь захисту:** оптична частина має ступінь захисту IP65, а електрична – IP44, що робить цей світильник ідеальним для санвузлів та зон з підвищеною вологістю і запиленістю.



**Компактність:** вибір для тих, хто хоче максимально ефективно використовувати простір, отримуючи при цьому ефективне освітлення.

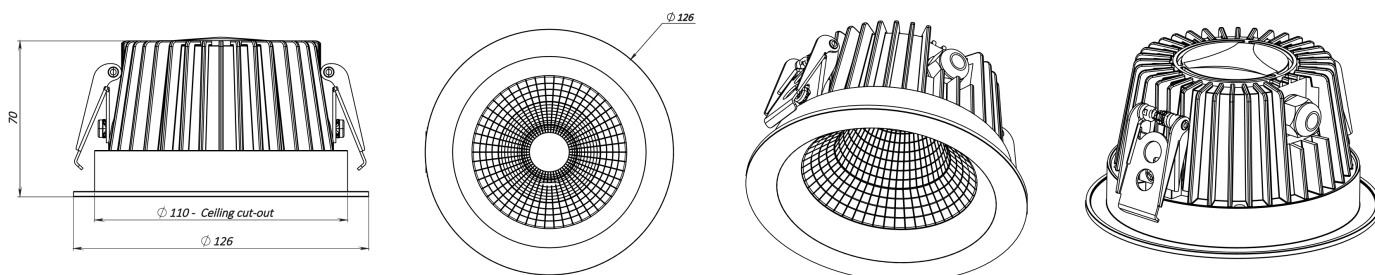


**Універсальність:** не має значення, що саме ви хочете освітити – Gefest легко адаптується до будь-якого середовища.

## Загальні характеристики

Тип світильника	Вбудоване світло (світловий модуль)
Сфери застосування	загальне та акцентне освітлення
Блок живлення	LED драйвер
Напруга живлення	230В, 50Гц
Джерело світла	світлодіодний COB
Оптика	алюмінієвий рефлектор
Коефіцієнт потужності	0,95
Охолодження	пасивне
Корпус	алюмінієвий
Вага	0,5 кг
Пакування	індивідуальне / групове
Ресурс роботи	50 000 годин
Гарантія	5 років / 50 000 годин
Сертифікати	CE, UKCA, UA

## Розміри



## Сфера застосування



# Molo

## SPOT

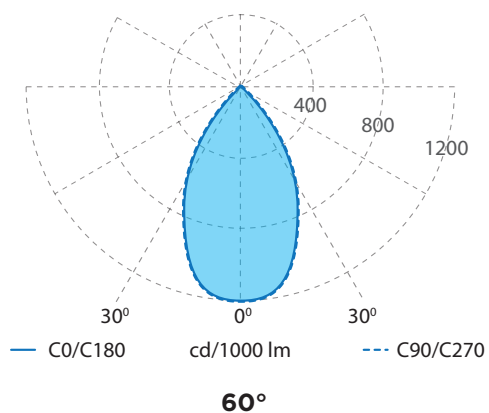
### Номенклатура

Світильник SPOT Molo													
SO		60°		9W		830		BI		IP44		BL	
Тип замовлення	Тип фільтра світильника	Кут розкриття світильника	Потужність світильника, W	Індекс передачі кольору світильника (CRI)	Колірна температура світильника, K	Тип монтажу світильника	IP світильника	Колір корпусу світильника					
SO	CG	60°	9 13	8	3000 3500 4000 5000	BI	IP44	BL black RAL 9005  WH white RAL 9016					

Фактичне відхилення споживаної потужності від зазначених значень не перевищує  $\pm 5\%$ .

Розрахунок світлового потоку базується на LED із колірною температурою 4000 K, CRI80. Відхилення світлового потоку від зазначених значень не перевищує  $\pm 10\%$ .

## Варіант кута розсіювання



Технічні характеристики, а також параметри розмірів і ваги підготовлені з максимально можливою точністю. Інформація щодо ресурсу LED – L90 / B10 за температури навколишнього середовища  $25^\circ\text{C}$ . Усі розміри вказані в мм. Для світлового потоку та робочих характеристик застосовується допуск  $\pm 10\%$ . Мінімальний індекс кольоропередачі –  $R_a > 80 / > 90$ . Зображення продукції наведені як приклад і можуть відрізнятися від оригіналу. Ми залишаємо за собою право вносити зміни з метою вдосконалення продукції.